



Партнерство с Fitch Solutions

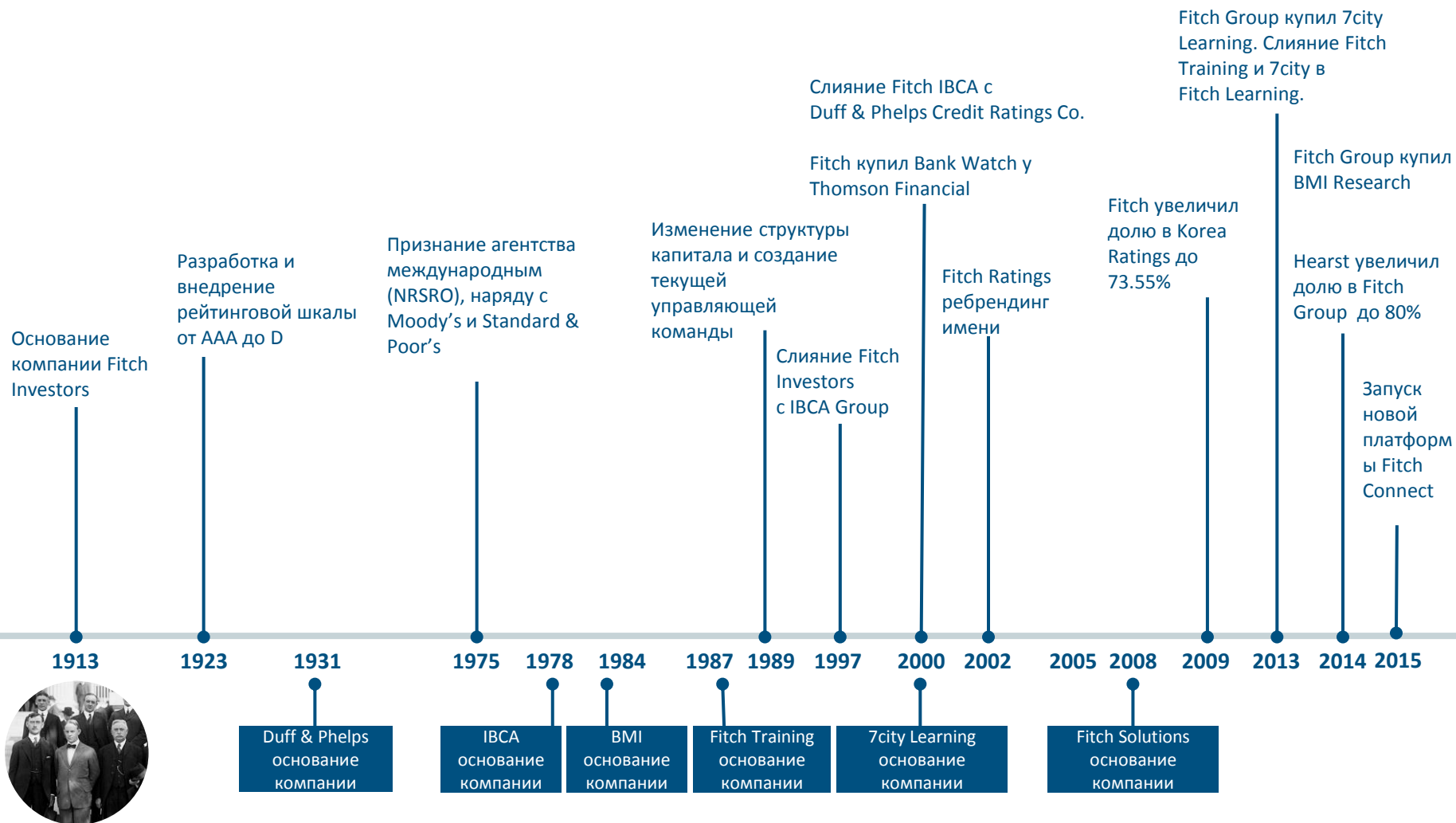
FitchSolutions

www.fitchsolutions.com

Содержание

- О компании Fitch
- Рейтинги Fitch
- Комплаенс данных- Fitch Ratings
- Фундаментальные Финансовые данные Fitch
- Fitch Аналитика
- Fitch способы предоставления данных
- Контакты

История Fitch Group



О компании Fitch Group

H E A R S T



Одна из самых диверсифицированных медийных и информационных компаний США, основанная в 1887 г.

FitchRatings



Одно из трех крупнейших рейтинговых агентств в мире, основанное в 1913 г.

FitchLearning



Предоставление тренингов и программ профессионального развития с 1997 г.

FitchSolutions



Лидер по предоставлению кредитных рейтингов, исследований, финансовой информации и аналитики. Компания основана в 2008 г.

BMIResearch
A FitchGroup Company



Независимый анализ страновых и промышленных рисков с упором на развивающиеся рынки. Компания основана в 1984 г.

FitchSolutions

www.fitchsolutions.com

О компании Fitch Solutions

- 90% крупнейших мировых финансовых институтов, мультинациональных компаний, государственных институтов и консалтинговых компаний из 118 стран используют Fitch для принятия информационных и бизнес решений.
- Предоставление доступа к эксклюзивным финансовым данным - самая большая база фундаментальных данных по финансовым институтам в мире: более 34,000 банков в 200 странах и более 11,000 страховых компаний из 150 стран.
- Эксклюзивный провайдер рейтингов компании Fitch Ratings.
- Наши клиенты имеют эксклюзивный доступ к 1,400 аналитикам рейтингового агентства Fitch Ratings, имеющих в среднем по 15 лет индустриального опыта. Они всегда готовы обсудить методологии оценки кредитного риска и отчеты по кредитным положениям эмитентов.
- Гибкая доставка данных через современные каналы предоставления информации—Fitch Connect desktop или Fitch Connect Enterprise Solutions.
- Поддержка пользователей по всему миру, включая New York, London, Frankfurt, Hong Kong, Tokyo.

Аналитические решения Fitch Solutions

FitchConnect



Fitch Кредитные Рейтинги

Полная база рейтингов Fitch как текущих, так и исторических, включая 4 уровня секторальной классификации и 25 типов рейтингов



Fitch Кредитные Исследования

Кредитные исследования и рыночные комментарии от индустриальных и региональных специалистов, оценивающих кредитное положение эмитентов по всему миру.



Fitch Фундаментальные Финансовые Данные

Фундаментальные данные по банкам, страховым компаниям, суверенитетам и корпоратам.



Fitch Аналитика

Рыночные индикаторы, включая финансовые рейтинги, построенные на собственной модели скоринга- Financial Implied Ratings (более 24,000), а также рейтинги на основе CDS.

→ *IFRS 9: FIR, Default Rates, Fitch Fundamental Financial Data*

Рейтинги Fitch

Fitch Credit Ratings- краткая информация о рейтингах

- **Покрытие эмитентов:** 9,000 активных эмитентов и, включая исторические данные, приблизительно 5 млн рейтингованных выпусков и прогнозов (outlooks and watch status). Также включается информация о дефолтах, истекших или отозванных рейтингах.
- **Глубина:** более 100 полей данных для эмитента, включая 4 секторальных уровня и 25 типов рейтингов в том числе по recovery, national, local currency, country ceiling, volatility, viability ratings.
- **Кроссекторальный анализ:** Fitch Ratings использует независимых аналитиков для кроссекторального анализа.
- **Глобальное присутствие:** Fitch Ratings имеет офисы в 24 странах.
- **Лидер рынка:** Fitch Ratings рейтингует больше банков, чем любое другое рейтинговое агентство и является признанным лидером на Развивающихся Рынках. Fitch рейтингует 98% суверенных выпусков долговых инструментов.
- <https://www.fitchratings.com/site/definitions>

Fitch Ratings – глобальное покрытие контрагентов



• Red dots indicate Fitch office locations

Banks- банки
Insurance Firms- страховые компании
Corporates- корпораты
Sovereigns- суверенитеты



3,466 Banks

- 52 Africa
- 318 Asia-Pacific
- 171 Central & Eastern Europe
- 326 Latin America
- 72 Middle East
- 611 North America
- 1,916 Western Europe



1,120 Insurance Firms

- 16 Africa
- 75 Asia-Pacific
- 12 Central & Eastern Europe
- 162 Latin America
- 1 Middle East
- 659 North America
- 195 Western Europe



1,778 Corporates

- 22 Africa
- 309 Asia-Pacific
- 112 Central & Eastern Europe
- 376 Latin America
- 18 Middle East
- 632 North America
- 309 Western Europe



115 Sovereigns

- 22 Africa
- 20 Asia-Pacific
- 24 Central & Eastern Europe
- 19 Latin America
- 8 Middle East
- 2 North America
- 20 Western Europe

Fitch Ratings also covers public finance, structured finance, and infrastructure and project finance.

Комплаенс данных- Fitch Ratings

Fitch Ratings– Комплаенс данных

- Согласно требованиям регуляторов все рейтинговые агентства обязаны сделать их рейтинги доступными для справочного просмотра на соответствующих сайтах рейтинговых агентств. При этом, копирование и хранение информации о рейтингах запрещено, так как рейтинги являются Интеллектуальной Собственностью соответствующих рейтинговых агентств.
- Копирование рейтингов и сопутствующей информации о рейтингах подлежит обязательному лицензированию (скачивание в MS Excel, получение фидов данных напрямую или через партнеров, хранение информации, перераспространение информации)
- <https://www.fitchratings.com/site/about/terms>

«NONE OF THE FITCH INFORMATION MAY BE COPIED OR OTHERWISE REPRODUCED, REPACKAGED, FURTHER TRANSMITTED, TRANSFERRED, DISSEMINATED, REDISTRIBUTED OR RESOLD, OR STORED FOR SUBSEQUENT USE FOR ANY SUCH PURPOSE, IN WHOLE OR IN PART, IN ANY FORM OR MANNER OR BY ANY MEANS WHATSOEVER, BY ANY PERSON WITHOUT FITCH'S PRIOR WRITTEN CONSENT».

Основные параметры оценки, необходимые для корректного лицензирования клиентов:

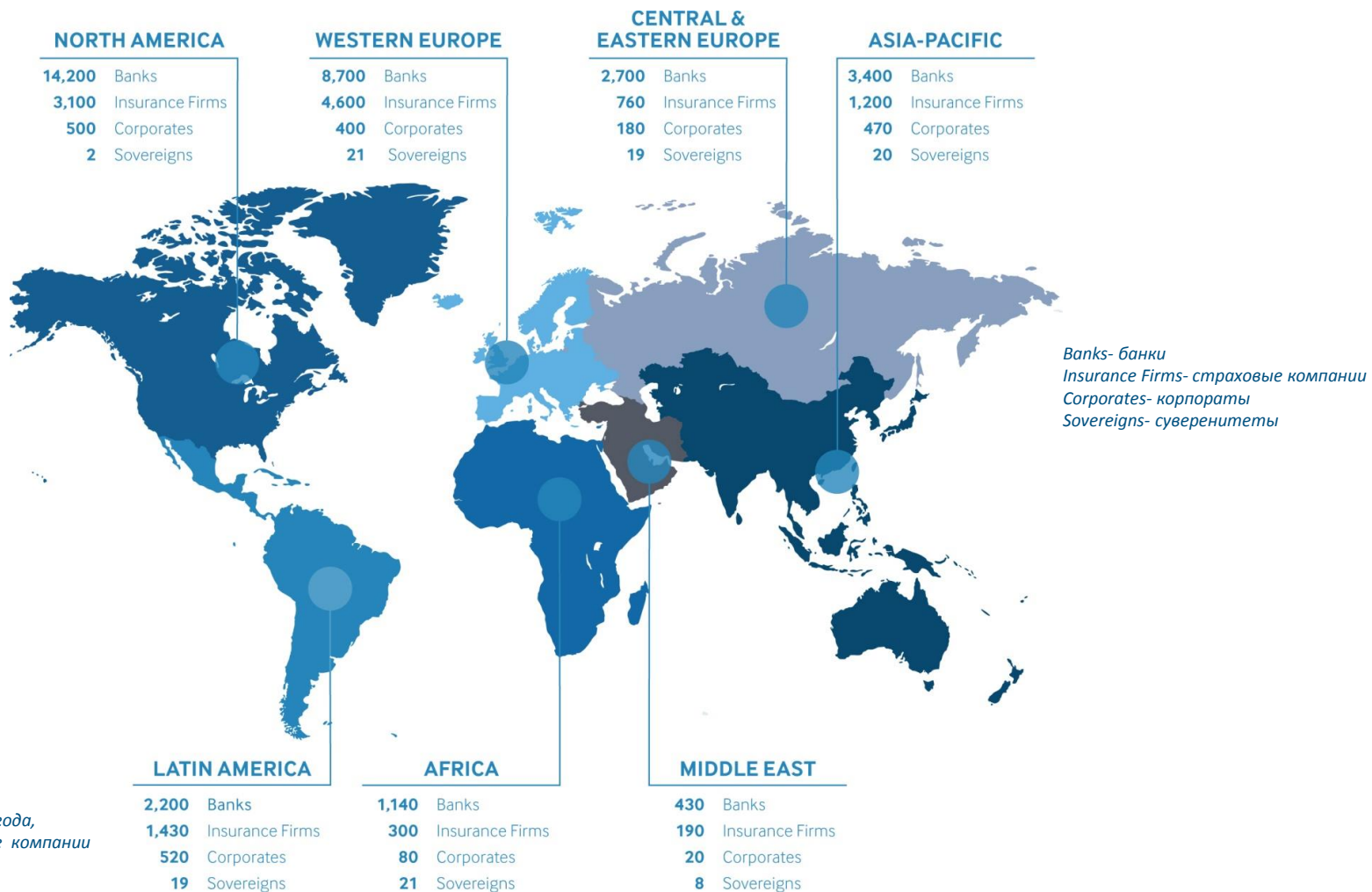
- Количество эмитентов
- Количество выпусков
- Юридические лица в составе группы
- Департаменты, использующие рейтинги
- География использования
- Внутреннее использование (модели, решения, потоки информации)
- Внешнее распространение (отчеты клиентам, отчеты регулятору)
- Каналы доставки (напрямую от Fitch или через каналы вендоров)

Фундаментальные Финансовые данные Fitch

Фундаментальные Финансовые данные для Банков

- **Глобальное покрытие:** 34,000 публичных и частных банков в 200 странах; до 30 лет исторических данных
- **Высокое качество данных:** данные получены напрямую от финансовых институтов и регулирующих органов. Данные проходят 150 различных валидаций.
- **Стандартизация данных:** данные стандартизованы на основании валют, стандартах бухгалтерской отчетности и времени публикации.
- **Глубина отчетности финансовых данных:** более 500 точек данных доступно в отчетах- Income Statement, Assets & Off-Balance-Sheet Volumes, Liabilities & Equity. Также доступны аналитические показатели, в том числе регуляционные (Basel III Leverage Ratio, Liquidity Coverage Ratio and Net Stable Funding Ratio); также предоставляется доступ к оригиналам финансовых отчетов.
- **Кредитный уклон:** аналитики Fitch Ratings используют эти же данные для рейтингования эмитентов.
- **Регулярные обновления:** финансовые отчеты на конец года, а также промежуточные отчеты для крупнейших банков доступны через 48 часов с момента публикации. Для остальных банков от 2 до 5 дней.
- **Прямая поддержка пользователей:** предоставление технической поддержки, а также доступ к аналитикам, специализирующимся на финансовом анализе.

Лидирующий источник Глобальных Фундаментальных Данных



Покрытие от мая 2016 года,
активные и неактивные компании
(данные округлены)

Fitch Аналитика

Financial Implied Ratings

Entity Name	Financial IR	Long-Term Issuer Default Rating	Moody's Senior Unsecured Rating	S&P LT FC Issuer Credit Rating
Absolut Bank	b-	B+	B1	
Agropromcredit	b-			
AK BARS Bank	b+	BB-		
Akibank	b-			
Alef-Bank	bb+			
Aljba Alliance	c			NR
Almazergienbank	b	BB-		
Alta Bank	bb-			
AO Bank of Tokyo-Mitsubishi UFJ (Eurasia)	bbb			
AO Citibank	bb-	BBB-		
AO Mizuho Bank (Moscow)	bbb			
AO Raiffeisenbank	bb-	BBB-	Ba2	NR
AO UniCredit Bank	bb+	BBB-		BB+
B&N Bank	bb-		WR	
Banca Intesa	b	BBB-		
Bank Avangard	bb-			
Bank Avers	bbb	BB-		
Bank Bcc-Moscow	b			
Bank BFA	c			
Bank of China (Russia)	b	BBB-		
Bank RESO Credit	bbb			
Bank Rossiysky Capital	c	BB-		
Bank Saint Petersburg PJSC	bb-	BB-	WR	
BANK SGB OJSC	c			

Источник: Fitch Connect, список по алфавиту банков в России, имеющих FIR

Fitch Аналитка

Построение скоринга на основе FIR и финансовой информации (релиз во второй половине 2017 года)

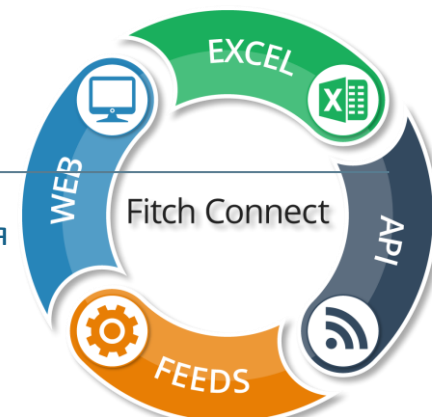
Bank	Country	Statement Date	FIR	FIR Band Position	Model Score	Model Score Global Ranking	Model Score Country Ranking	Country Risk Index	Loan Imp. Charge / Avg. Gross Loans	Operating Profit / Avg. Total Assets	Total Assets (USD Millions)
Banco del Tesoro, C.A., Banco Universal	Venezuela	12/31/2015	b+	0.09	8.952	8640	6	37.3	3.46	7.38	33,463
BanChile Securitizadora S.A.	Chile	12/31/2015	b+	0.11	8.964	8635	40	71.5	1.94	10.72	1
Banco Societe Generale Brasil SA	Brazil	12/31/2015	b+	0.19	9.024	8620	23	56.9	4.36	-0.47	4,587
Banco Coomeva S.A.	Colombia	12/31/2015	b+	0.30	9.105	8594	24	59.1	2.79	1.85	1,007
Mercantil Servicios Financieros CA	Venezuela	12/31/2015	b+	0.32	9.120	8586	4	37.3	1.64	4.42	100,940
Banco Falabella S.A.	Colombia	12/31/2015	b+	0.41	9.187	8565	23	59.1	5.88	4.56	593
Banco Delta,S.A.(BMF)	Panama	12/31/2015	b+	0.42	9.191	8564	20	64.8	1.95	1.69	239
Banco de la Ciudad de Buenos Aires	Argentina	12/31/2015	b+	0.47	9.228	8553	18	52.6	1.25	2.54	4,423
Banco de Comercio Exterior de Colombia S.A. - B	Colombia	12/31/2015	b+	0.48	9.235	8549	22	59.1	2.44	0.35	2,285
Caja Promotora de Vivienda Militar y de Policia	Colombia	12/31/2015	b+	0.55	9.286	8536	21	59.1	0.00	0.11	1,893
Banco Paris	Chile	12/31/2015	b+	0.58	9.306	8531	39	71.5	2.89	-0.45	138
Banco Itau Argentina S.A.	Argentina	12/31/2015	b+	0.75	9.433	8492	16	52.6	3.13	6.10	1,767
Servicios Financieros Progreso	Chile	12/31/2015	b+	0.76	9.443	8488	38	71.5	2.78	1.60	85
Financiera de Desarrollo Territorial S.A. - Findet	Colombia	12/31/2015	b+	0.79	9.464	8479	20	59.1	0.94	0.54	2,514
Interfactor S.A.	Chile	12/31/2015	b+	0.81	9.478	8469	37	71.5	2.43	2.34	58
Banco Hipotecario, S.A.	Argentina	12/31/2015	b+	0.82	9.485	8465	14	52.6	1.86	4.67	3,038
Banco do Nordeste do Brasil S.A.	Brazil	12/31/2015	b+	0.83	9.495	8462	17	56.9	5.67	0.46	10,608
Financiera Pagos Internacionales S.A. Compania	Colombia	12/31/2015	b+	0.87	9.518	8448	19	59.1	1.94	14.29	13
Banco WWB S.A.	Colombia	12/31/2015	b+	0.90	9.542	8439	18	59.1	4.97	6.83	352
Unibank S.A.	Panama	12/31/2015	b+	0.91	9.547	8432	19	64.8	0.16	0.63	556
Fondo de Garantias de Instituciones Financieras	Colombia	12/31/2015	b+	0.95	9.577	8417	17	59.1	1.94	-0.18	4,824
Fondo Nacional del Ahorro (FNA)	Colombia	12/31/2015	b+	0.96	9.590	8409	16	59.1	0.24	1.23	2,236
FIR Model Medians			bb		10.726				0.44	1.40	17,575
Model Score Range (b+)	8.885	9.615									

Источник: Fitch Connect, нерейтингованные банки в Южной Америке с FIR b+

Fitch Connect доставка данных

Fitch Connect: Механизмы доставки данных

Fitch Connect предоставляет из себя одну экосистему, где данные могут доставляться через множественные каналы предоставления информации в соответствии с современными требованиями кредитных аналитиков по всему миру.



Web

Интуитивно-понятный интерфейс, обеспечивающий полный набор контента Fitch наряду с передовыми аналитическими инструментами и функциональными возможностями, которые включают в себя адаптированные к индивидуальным потребностям аналитические шаблоны, расширенный поиск, портфолио, сравнительный анализ таблицы и оповещения.



Application Programmable Interface (API) / Приложение Программируемый Интерфейс

предоставляет доступ к контенту по требованию, который является ключевой частью вашего рабочего процесса. Это позволяет легко интегрировать данные Fitch Connect в собственные и сторонние системы. Используя REST (Representational State Transfer) конфигурацию и JSON-схемы, API предлагает более широкое применение языков программирования в рамках внутренней среды разработок.



Специализированные модули Excel

Компилируйте рейтинги, финансовую отчетность и аналитику быстрее и эффективнее, используя ваши собственные шаблоны Microsoft Excel. Пользуйтесь доступом к финансовым данным Fitch с гибкими возможностями Microsoft Excel - создавайте и поддерживайте пользовательские шаблоны, модели и системы показателей.



Feeds

Наш механизм доставки данных Feeds поставяет неструктурированные файлы с разделителями для внедрения в вашу базу данных.



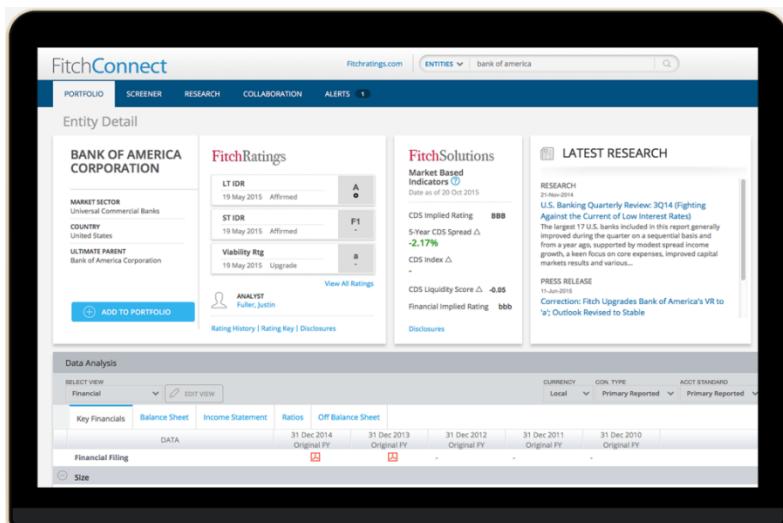
Партнеры Fitch

Отчеты партнеров об использовании информации Fitch. Fitch Solutions занимается лицензированием клиентов, использующих Интеллектуальную Собственность Fitch через каналы партнеров.



FitchConnect Web

Платформа Fitch Connect



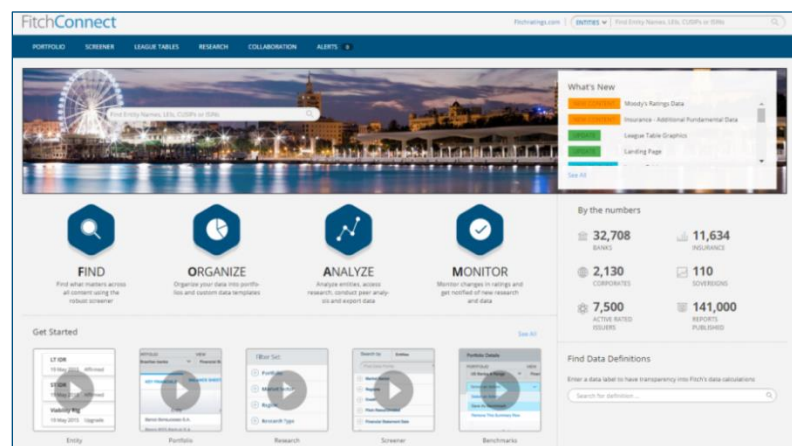
- Представляет доступ к фундаментальным данным, проприетарным исследованиям, кредитным рейтингам и аналитике на одной, интуитивно-понятной веб-платформе.

- Позволяет легко найти, организовать, анализировать и контролировать кредитный риск контрагентов.

- Дополняет кредитный анализ расширенными возможностями и функциональностью, включая скрининг, настраиваемые и стандартные шаблоны данных, равноуровневый анализ, сравнительный анализ, таблицы, рейтинги от трех ведущих рейтинговых агентств (the Big 3) и оповещения.

- **Просмотр рейтингов Fitch, S&P, Moody's**

- <https://fitchconnect.com/>





Контакты

Maxim Samsonov

Sales Director, Fitch Solutions

maxim.samsonov@fitchsolutions.com

Direct: +44 203 530 1556

Mobile: +44 (0) 74 3262 8567

London

30 North Colonnade

Canary Wharf

London E14 5GN